

Réalisation de pistes cyclables Secteur Bas champs de Cayeux



ETUDIS AMÉNAGEMENT
26 Route d'Amiens - 80400 DURY
Tel : 03.22.72.70.37



ENVIRONNEMENT QUALITE SERVICE
5 bis rue de Verdun - 80710 QUEVAUVILLERS
Tél. : 03 22 90 33 90 - Fax : 03 22 90 33 99

| | | | |
|------|--|-----|--|
| DIAG | | PRO | |
| ESQ | | DCE | |
| EP | | EXE | |
| APD | | | |



La Vélomaritime

Évadez-vous sur un itinéraire phare

- 1 500 km de la Manche à la Mer du Nord
- Itinéraire réalisé à 83%, objectif 100 % en 2021

- 2 plus beaux villages de France
- 3 sites inscrits au Patrimoine Mondial de l'Unesco
- 4 monuments nationaux
- 5 sites labellisés* Grand Site de France

* ou en cours de labellisation



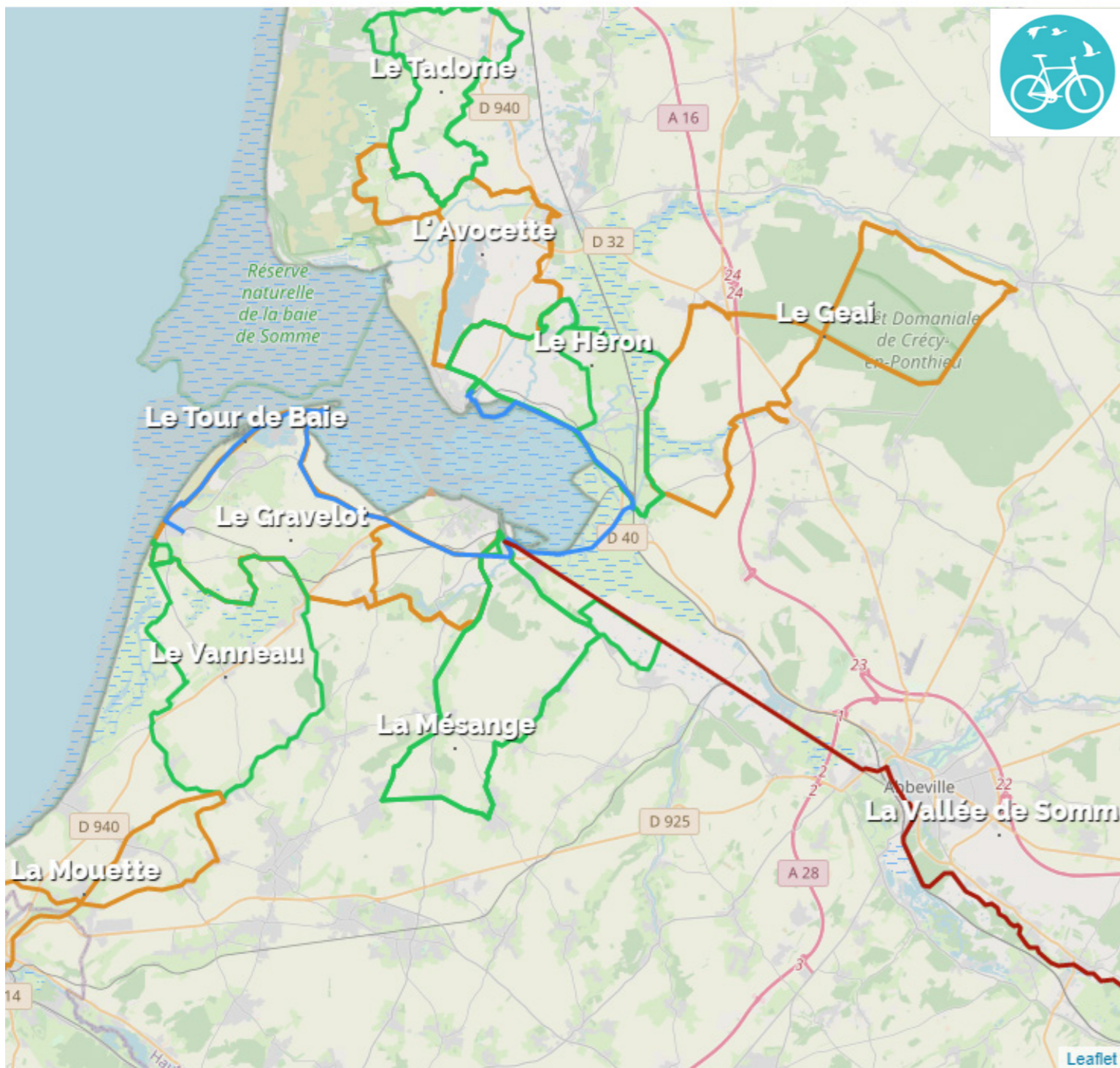
www.lavelomaritime.fr



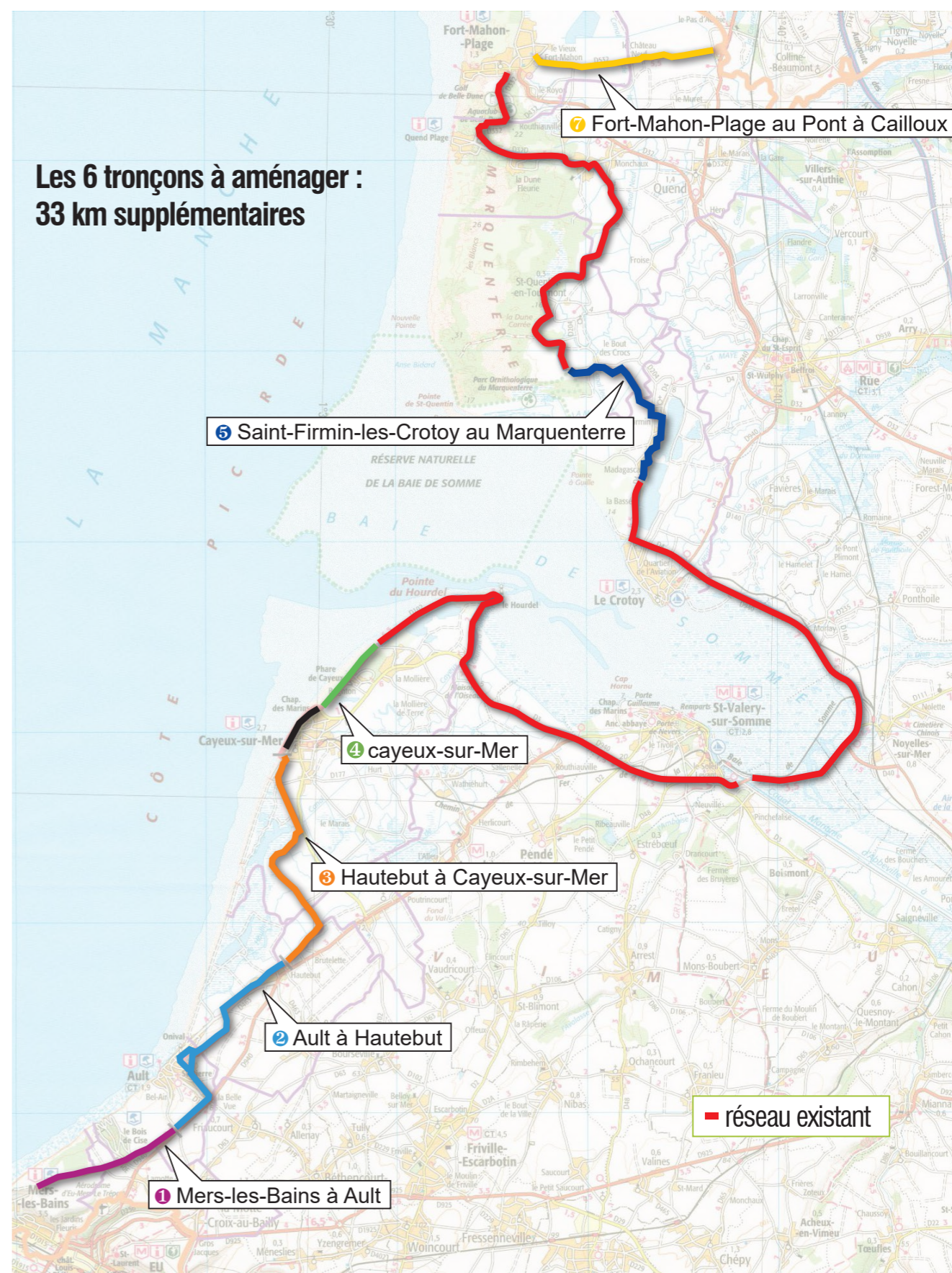
Partie française de l'EuroVelo 4



Baiecyclette - La baie de Somme à vélo



www.baiecyclette.com



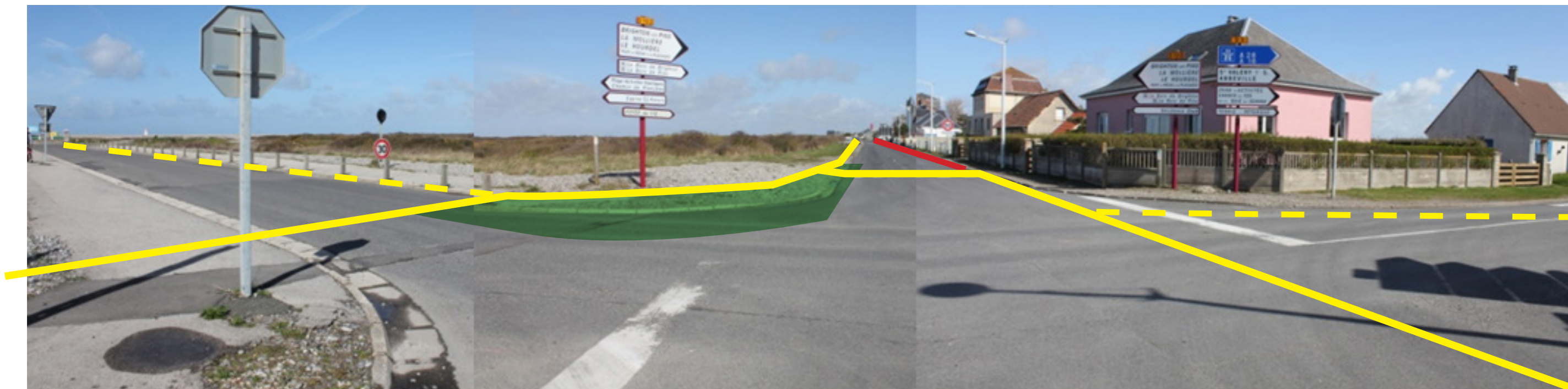
Secteur 2.1



Secteur 2.2



Secteur 2.1 : Cayeux sur Mer, Brighton Tronçon RD 102 (Suite Route Blanche)







Le cheminement cyclable longeant la rue du Général Leclerc est matérialisé au sol en traversée du carrefour avec la rue Coiret Chevalier.

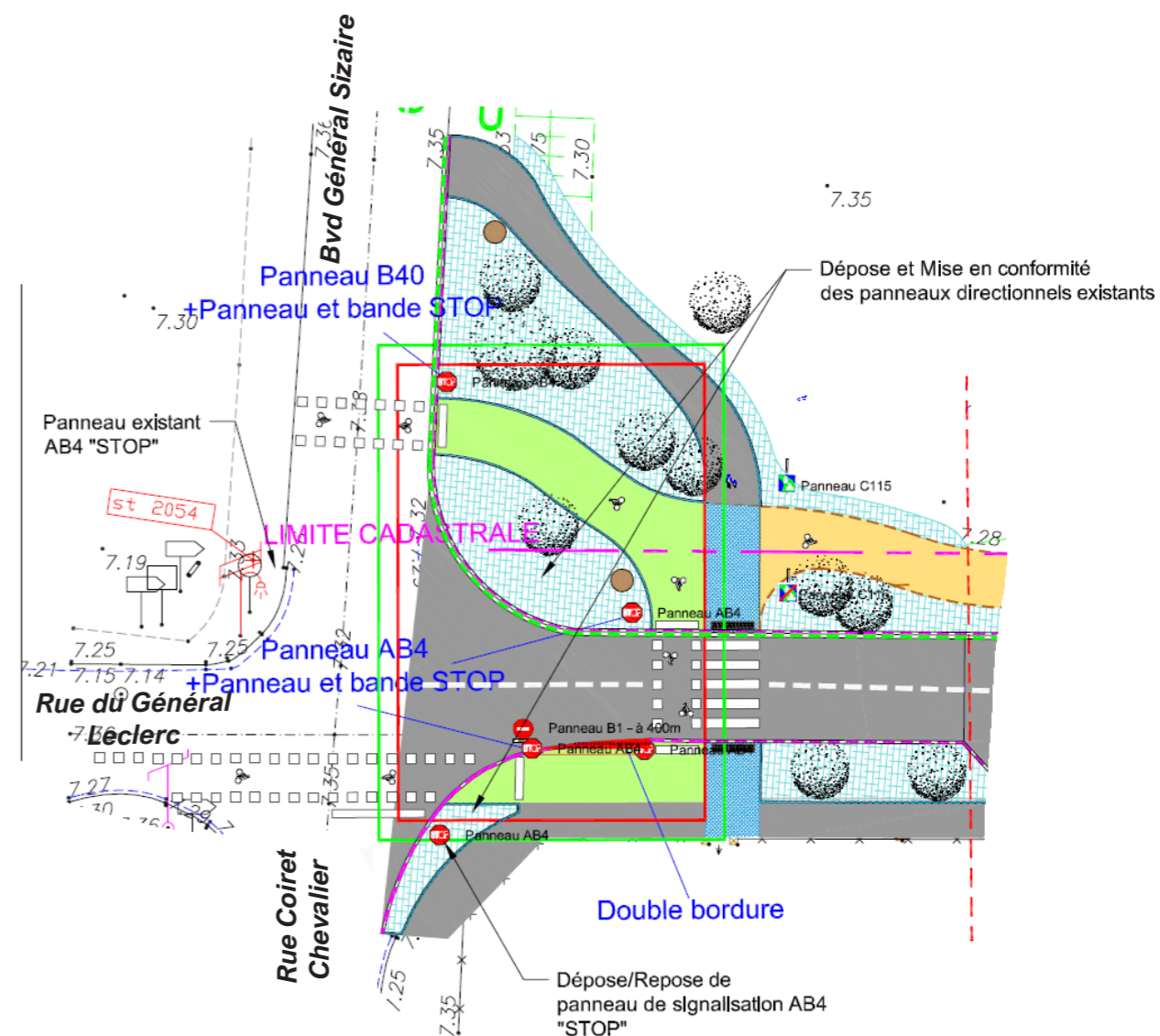
1

- Des emprises cyclables matérialisées au sol accompagnent la traversée du carrefour depuis et vers la Rue du Général Leclerc.

- Le réseau cyclable pourra ensuite s'étendre Boulevard du Général Sizaire et Rue Coiret Chevalier.

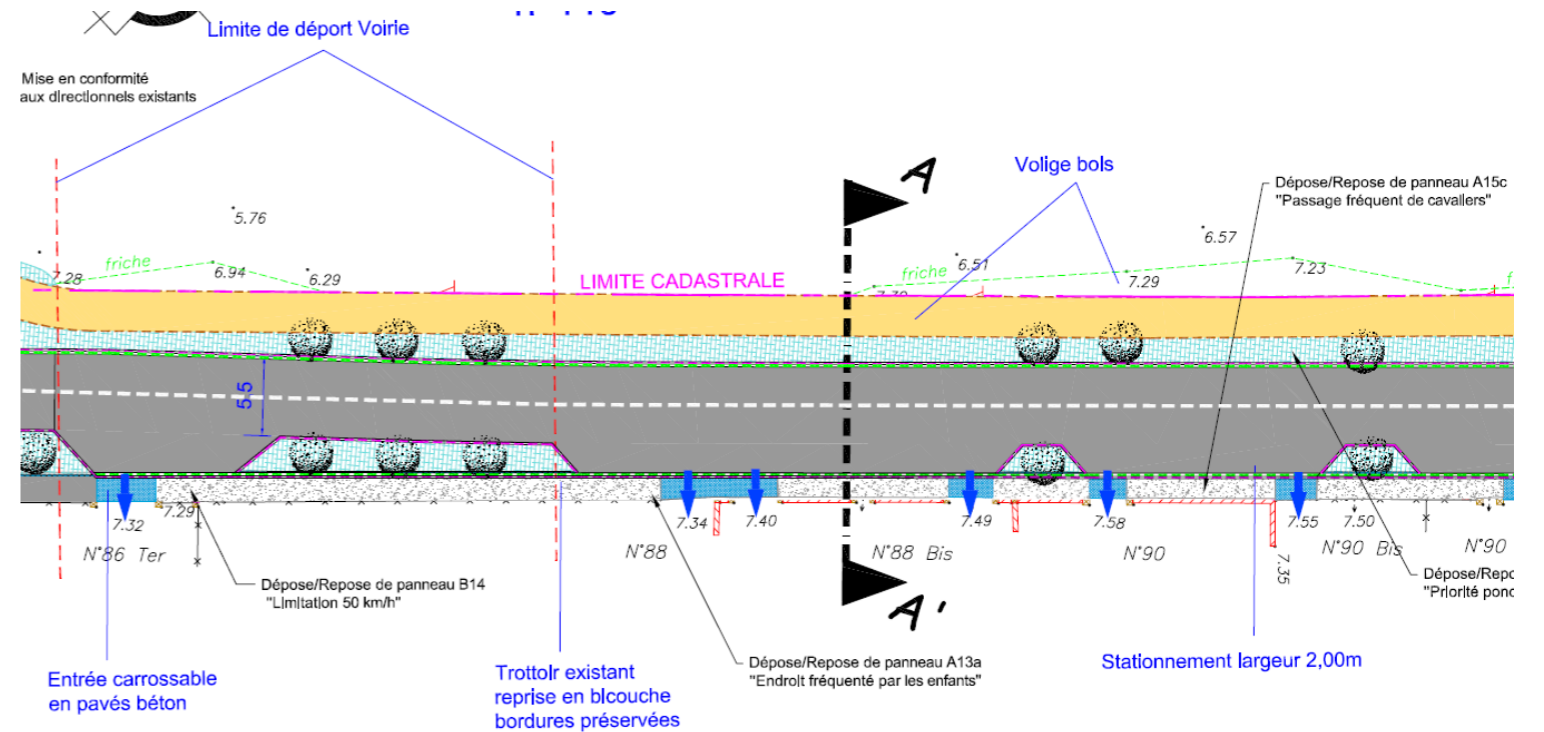
-  Parking
-  Piste cyclable
-  Connexions futures envisageables
-  Plantations

-  Enrobé silmer
-  Pavés béton
-  Enrobé
-  Sable de marquise
-  Massif d'oyats
-  Plns sylvestre
-  Bordure T2
-  Bordure A2
-  Caniveaux CS1
-  Bordure P1
-  Volige bois





Passage de la piste cyclable en sable de marquise stabilisé bordurée de voliges bois à double sens côté mer à l'arrière d'une banquette plantée d'Oyats.
Alternance de zones de stationnement et d'îlots plantés côté bâti.
Identification des entrées chartières du trottoir (changement du revêtement de sol : pavés béton).



2

COUPE AA'

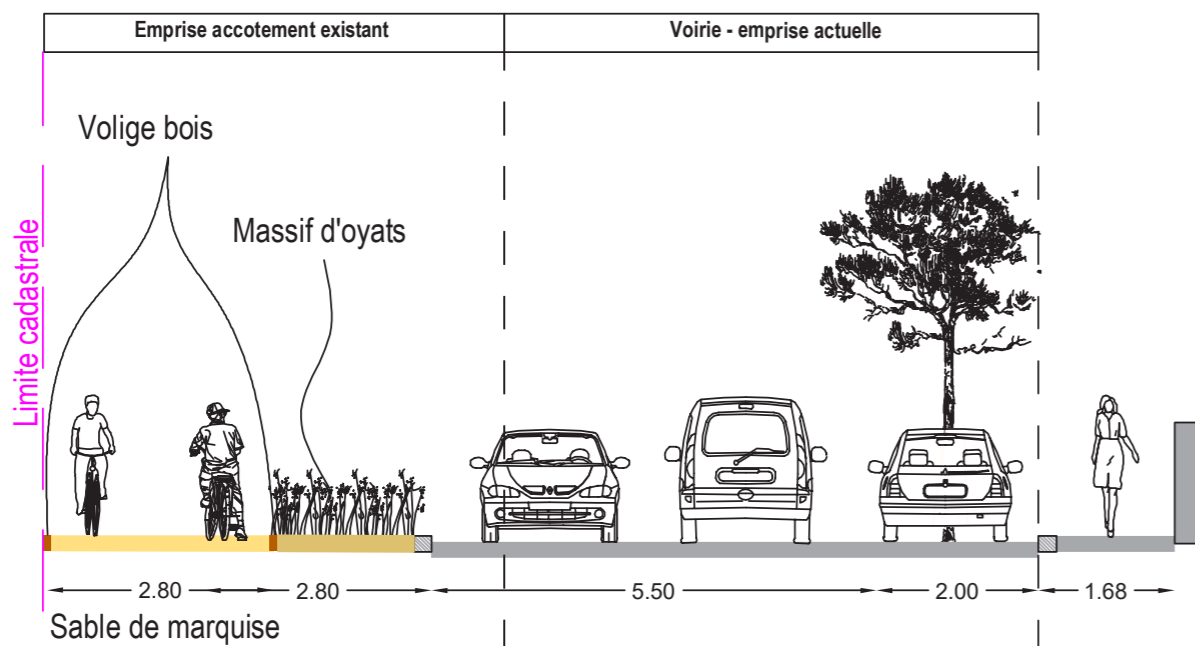
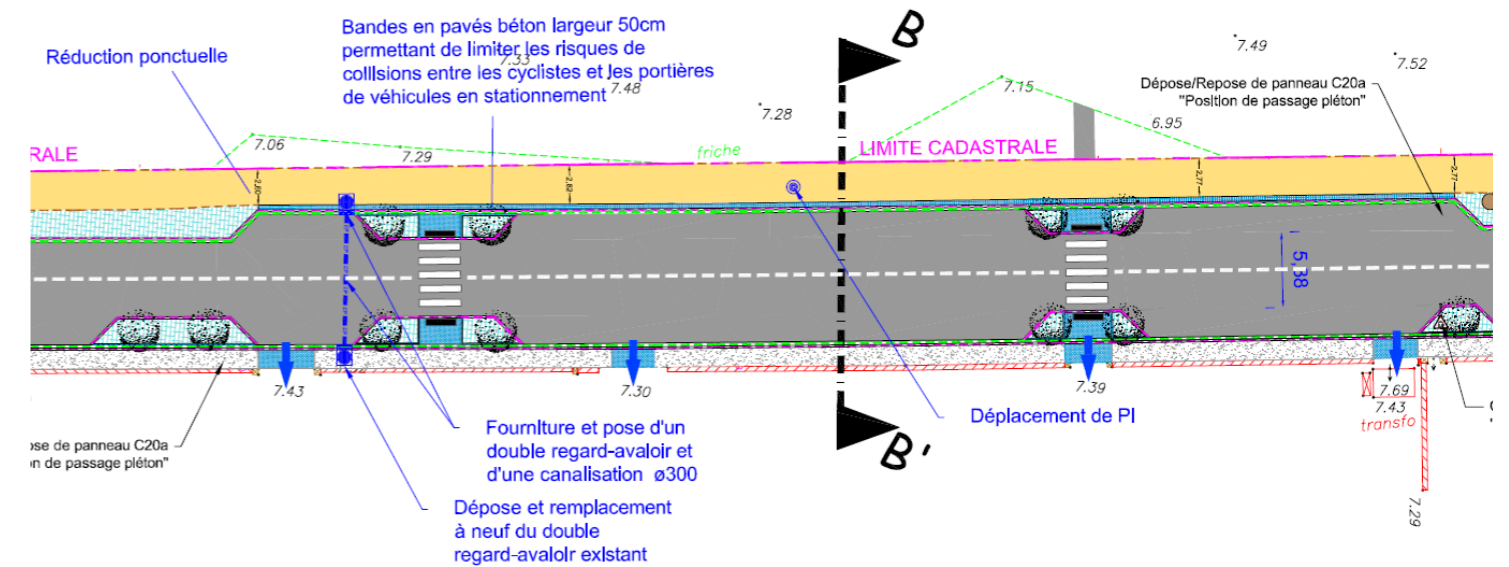


Illustration entrée carrossable

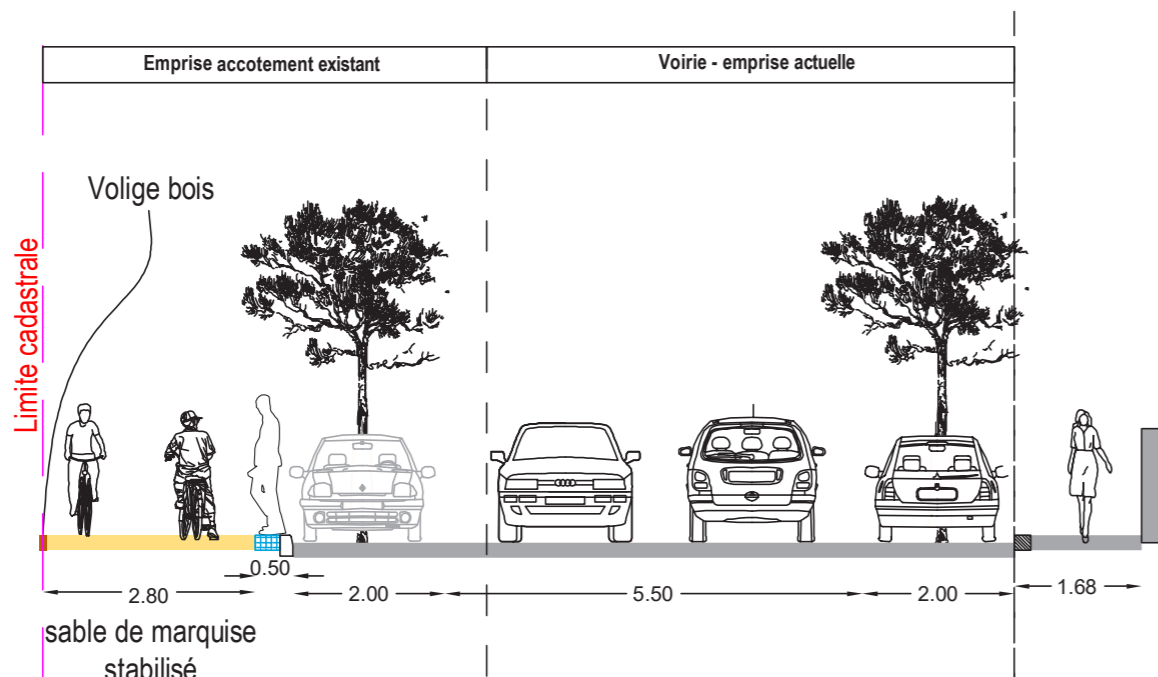
- Pavés béton
- Enrobé
- Sable de marquise
- Monocouche
- Massif d'oyats
- Plns sylvestre



Création de stationnements longitudinaux devant le centre de loisirs.
Accompagnement des passages piétons par végétalisation et resserrement de voirie.
Piste cyclable à double sens en sable de marquise stabilisé bordurée de voliges bois.

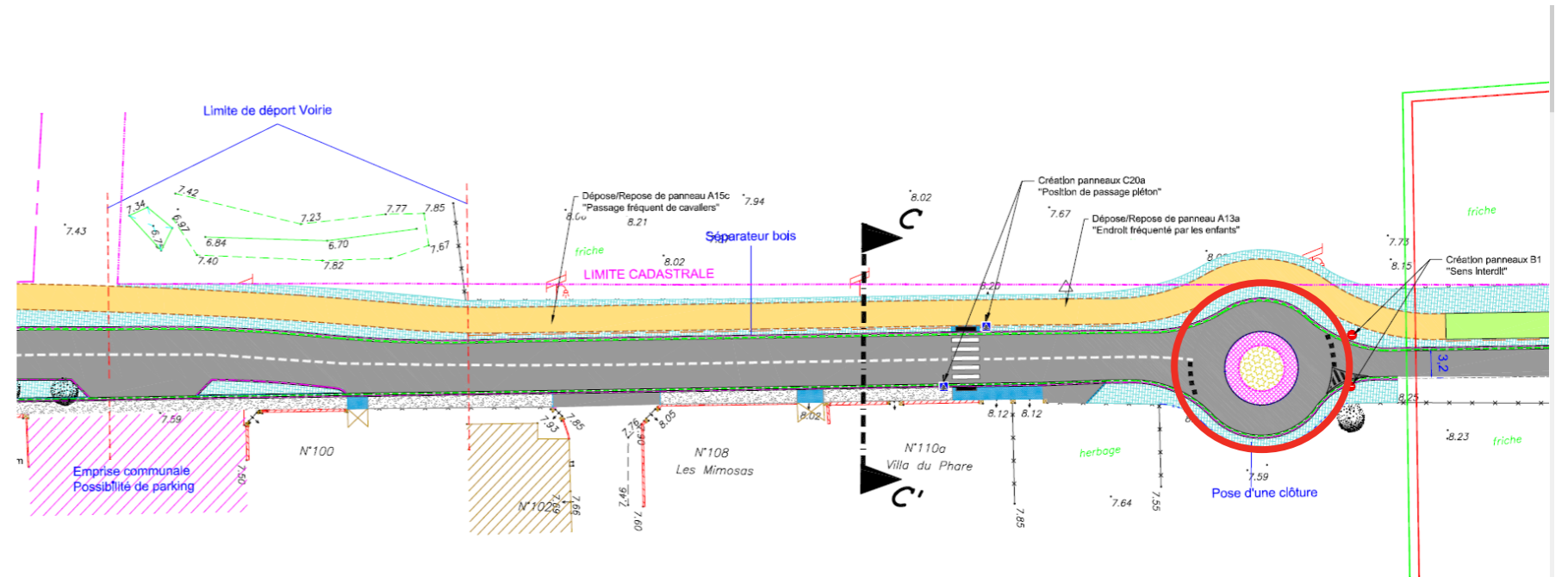


COUPE BB'





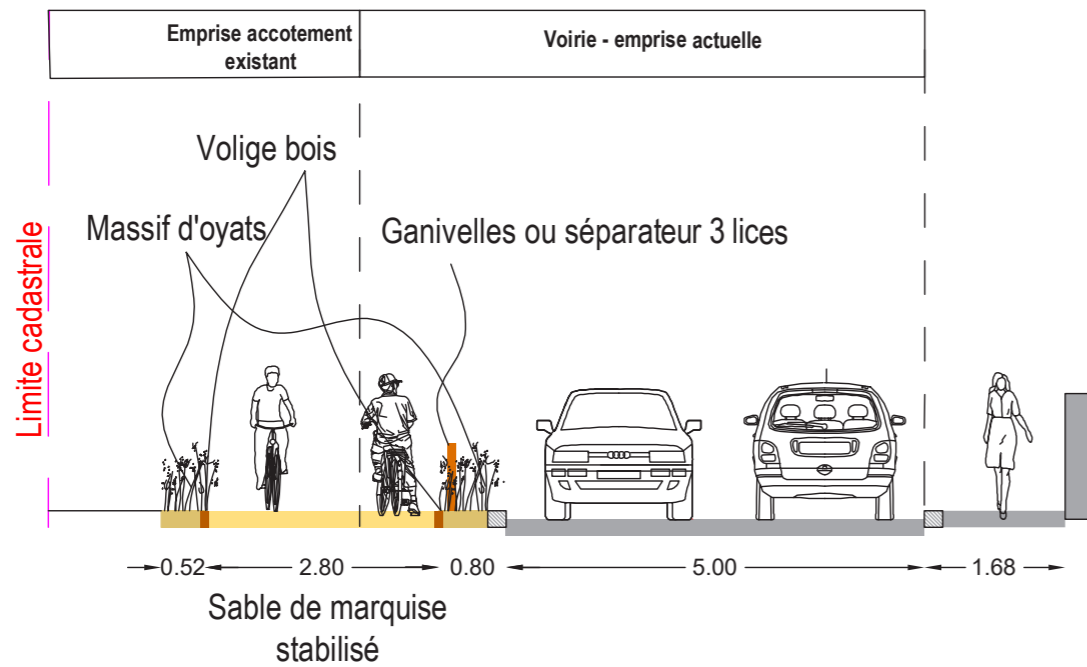
4 Emprise communale : Possibilité de parking.



Mise en oeuvre d'un giratoire après le pôle bâti.

5

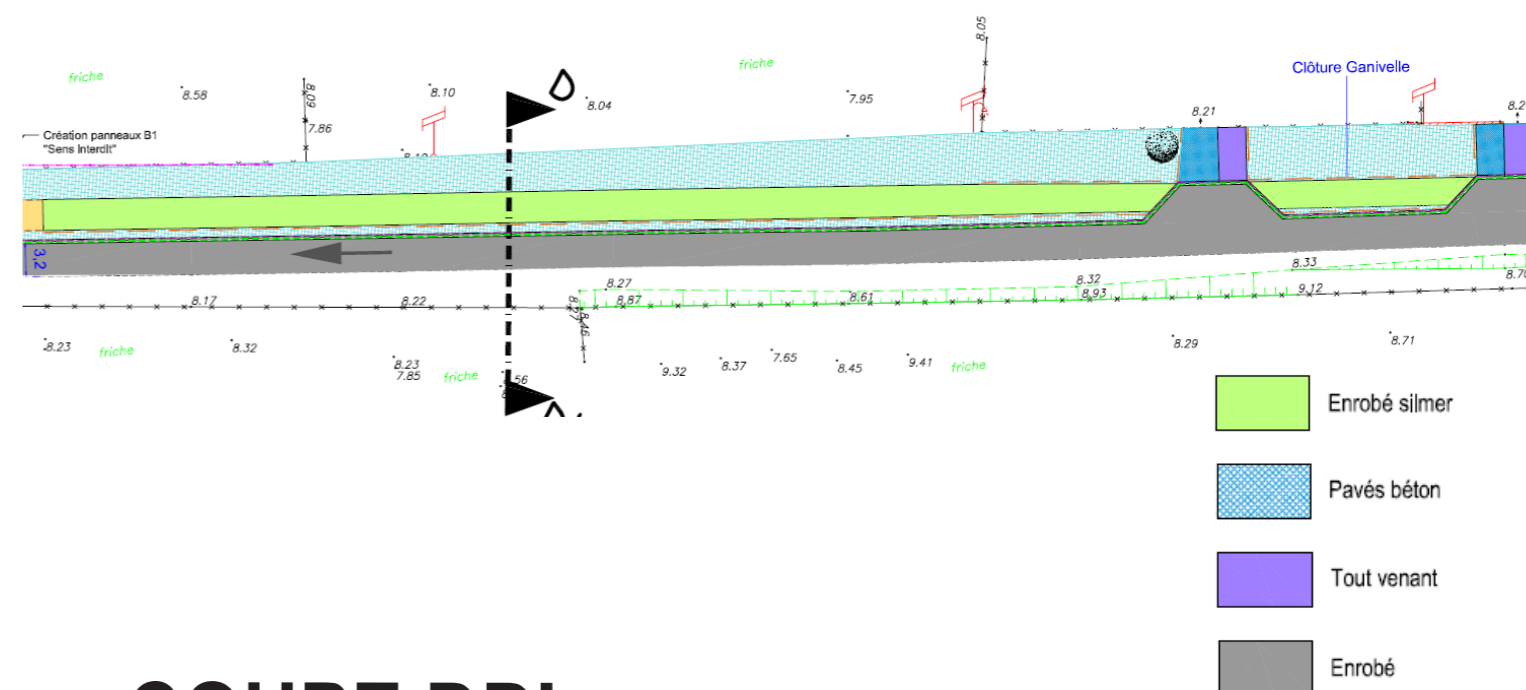
COUPE CC'



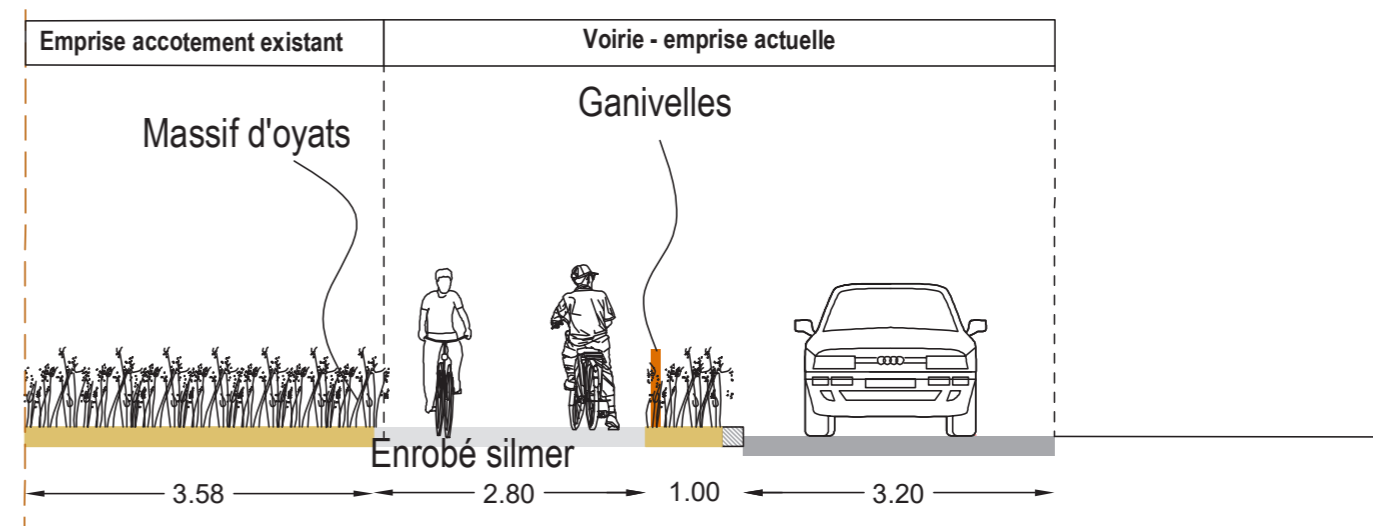


6 Ganivelles

Resserrement de voirie à un sens de circulation.
Piste cyclable (non bordurée) à double sens en enrobé silmer et accompagnée de massifs d'oyats.

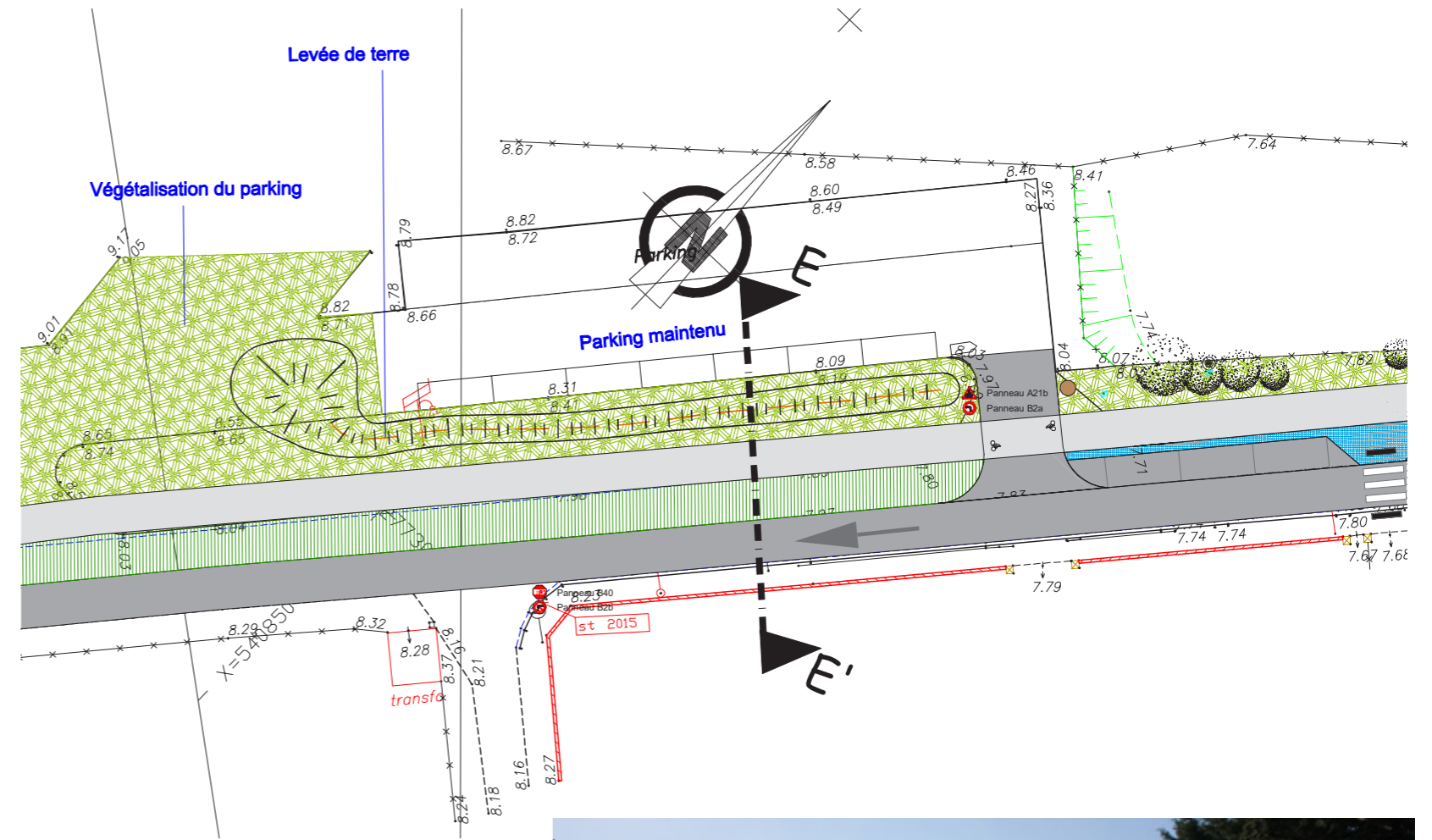


COUPE DD'

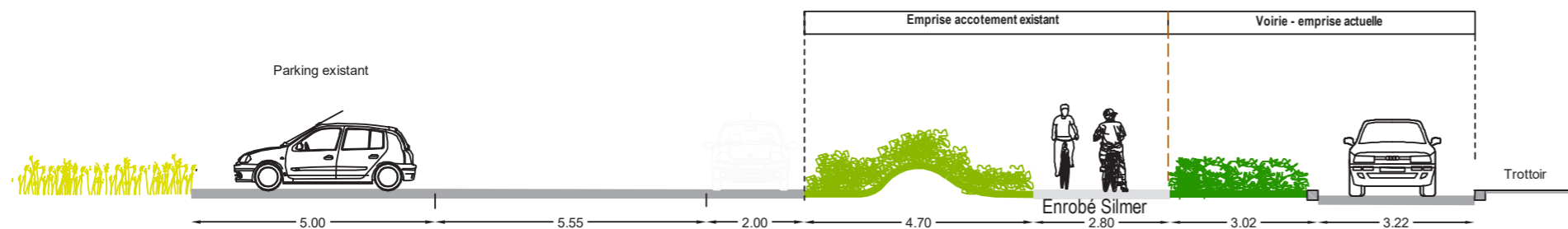




- 7** Limitation de l'emprise du stationnement.
Prolongement de la piste cyclable à double sens en enrobé silmer et non bordurée.
Plantations arbustives de bord de mer.



COUPE EE'



- 8** Maintien du stationnement longitudinal décalé.
Prolongement de la piste cyclable double sens en enrobé silmer.

Secteur 2.2 : Cayeux sur Mer, Brighton Tronçon RD 102 (2nd tronçon)

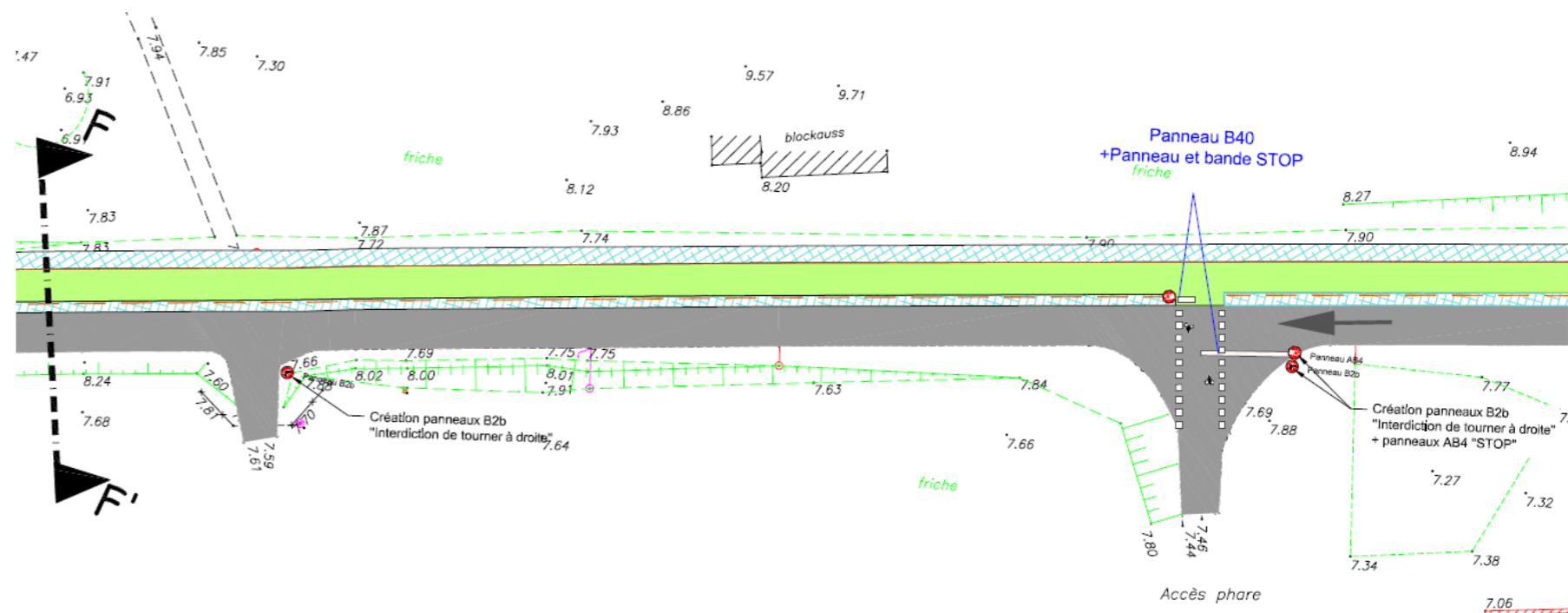
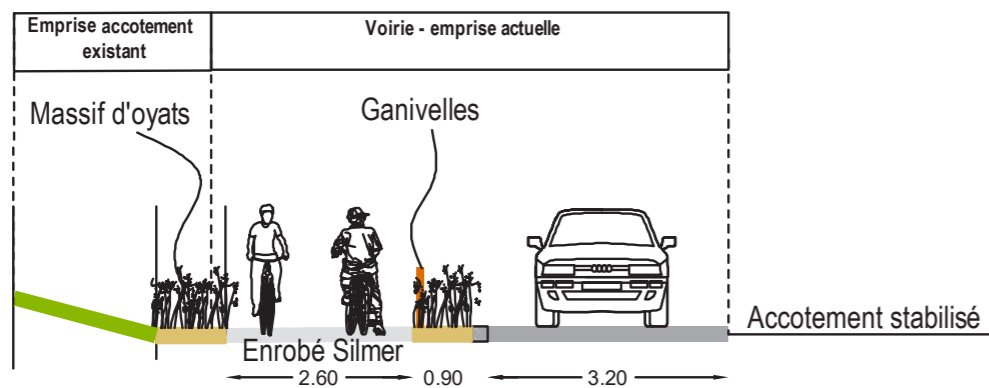


9 Identification de l'accès à la mer
Création de 4 places de stationnement longitudinales



10 Identification des traversées cycles aux droits des voies transverses
(marquage au sol)

COUPE FF'



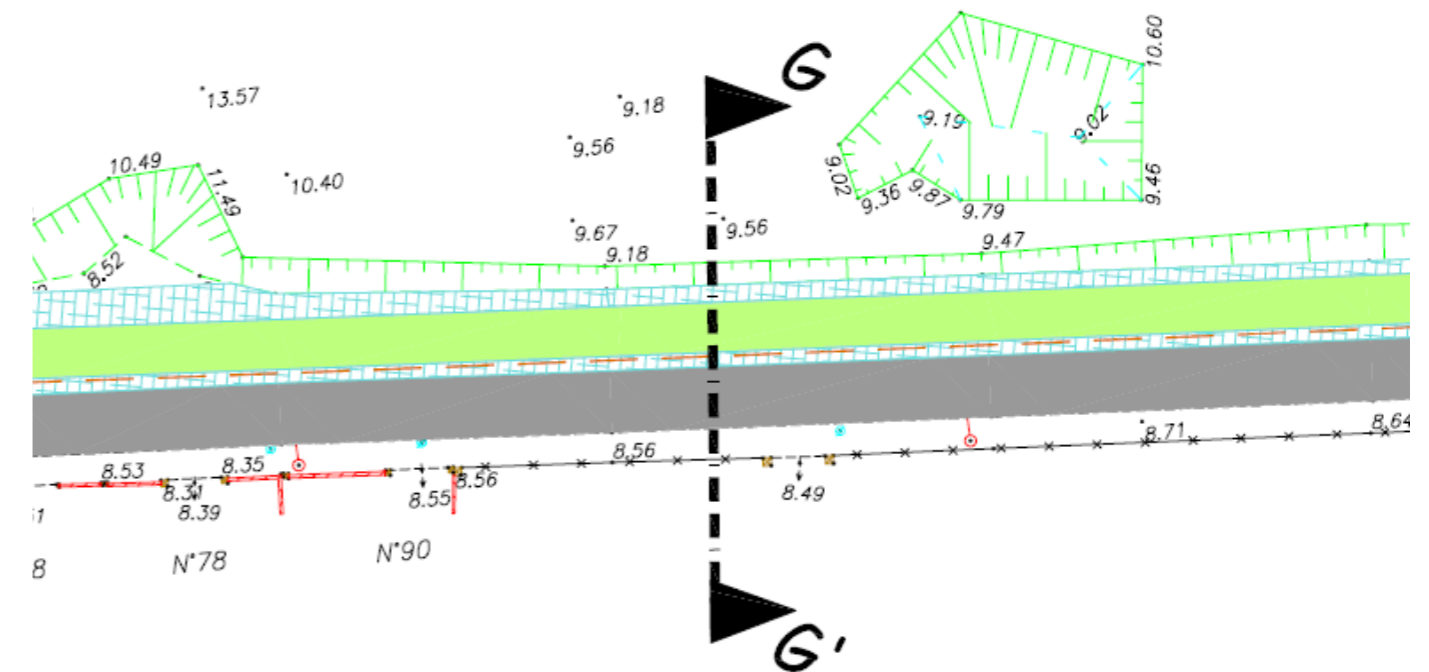
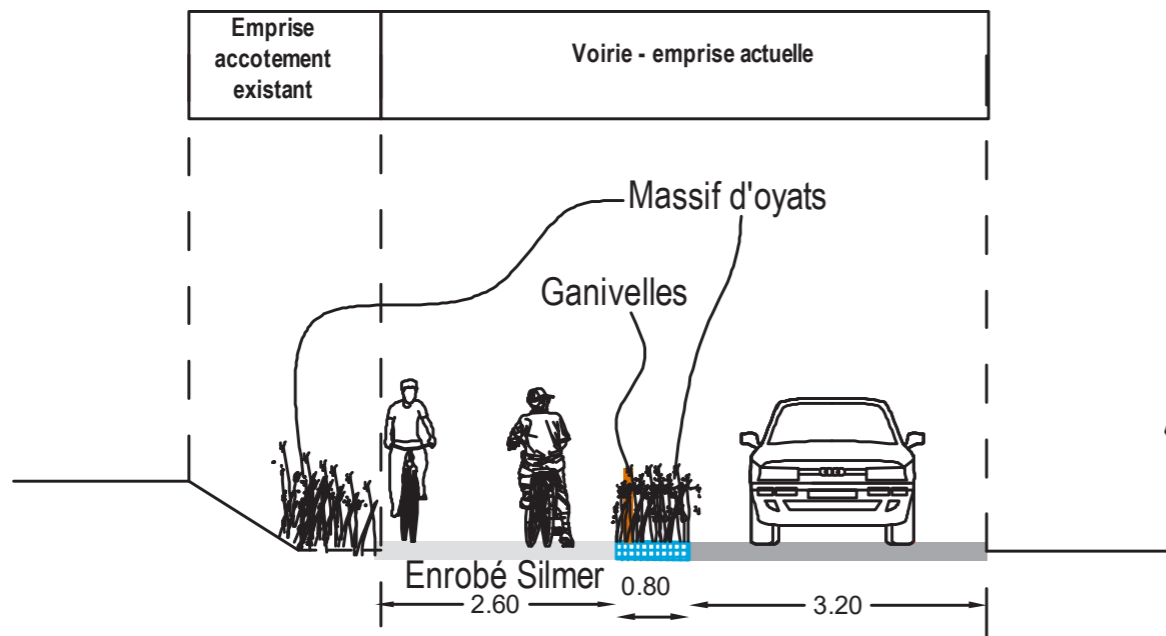


11



12

COUPE GG'



PHASE CHANTIER

Intervention de l'Entreprise STPA

AMÉNAGEMENT DU TRONÇON 4

CONTINUITÉ DE LA PISTE CYCLABLE DE LA MOLLIÈRE AU BOULEVARD MARITIME DE CAYEUX-SUR-MER



Durée des travaux : 5 mois

Montant des travaux : 860 000 € HT

Financeurs :

État (FNADT) : 87 281 € HT

Région Hauts-de-France : 187 000 € HT

CD80 : 344 000 € HT

SMBS (taxe de séjour) : 69 719 € HT

Commune de Cayeux-sur-Mer : 172 000 € HT



MAÎTRE D'OUVRAGE



1, rue de l'hôtel Dieu - 80 100 Abbeville

MAÎTRE D'ŒUVRE



26, Route d'Amiens - 80480 Dury

ENTREPRISES



Entreprise Espaces Vert :

TELLIER Paysage

30, chemin de la Madeleine - 80120 Rue



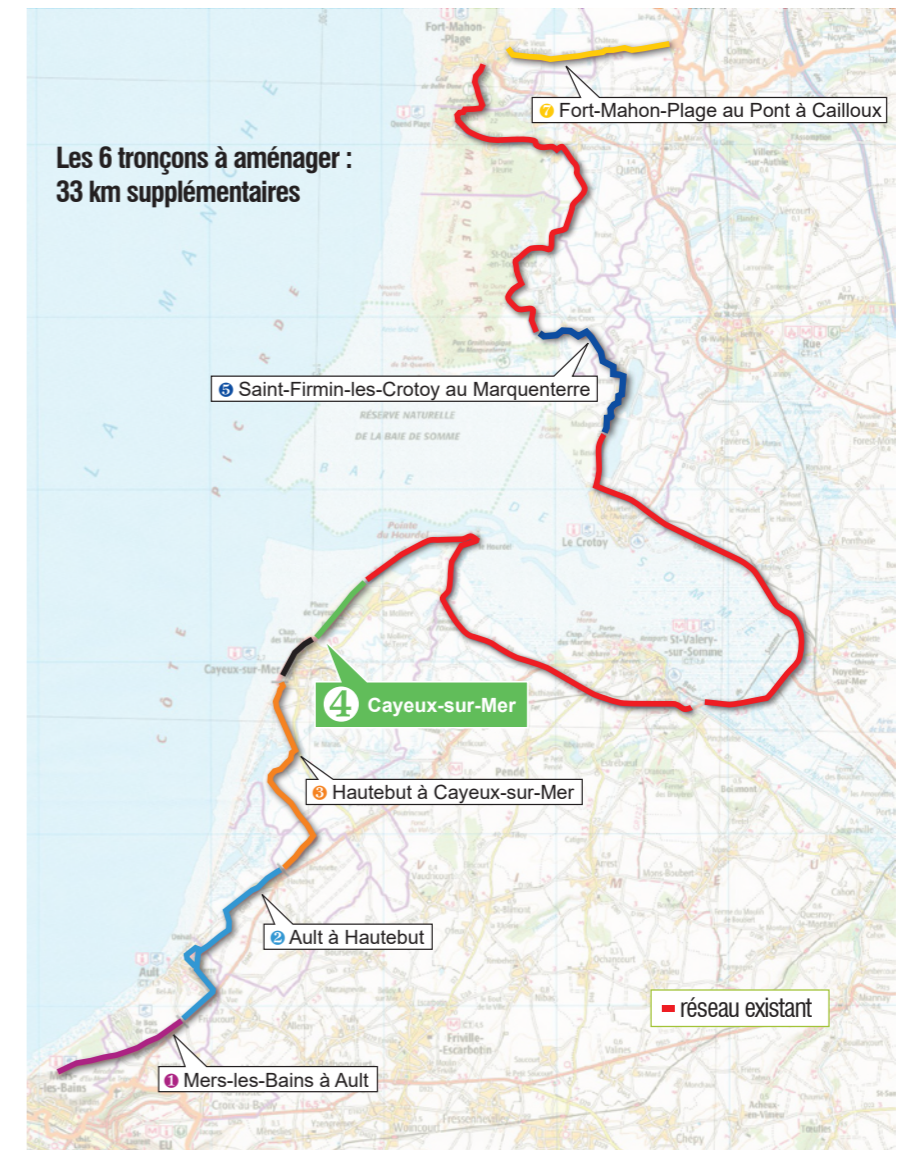
Entreprise VRD :

STPA - Établissement de Lhotelier Travaux Publics
Parc d'Activités des Deux Vallées - 80100 Abbeville

COORDINATION CSPS



QUALICONSULT Sécurité
180, rue du Général de Gaulle
Zac de la Blanche Tâche - 80450 Camon



Les 6 tronçons à aménager :
33 km supplémentaires

49 km de piste cyclable et 9 circuits de découverte



BAIECYCLETTE.COM

- Chantier sous route barrée / Déviation par la RD3
- Accès riverains et foyer de vie maintenus en permanence / accès balisés
- Signalisation mise en place








CAYEUX RD102-PISTES CYCLABLES

PLANNING D'EXECUTION DES TRAVAUX

| | | S1 | S2 | S3 | S4 | S5 | S6 | S7 | S8 | S9 | S10 | S11 | S12 |
|--|---|-----|----|----|----|----|----|----|----|----|-----|-----|-----|
|  | u | qté | | | | | | | | | | | |
| INSTALLATION - IMPLANTATION | | ■ | | | | | | | | | | | |
| DEBROUISSAILLAGE | | ■ | ■ | | | | | | | | | | |
| DECAPAGE | | | ■ | ■ | ■ | | | | | | | | |
| DEMOLITION BORDURES | | | ■ | ■ | ■ | ■ | | | | | | | |
| RABOTAGE RD | | | | ■ | ■ | | | | | | | | |
| TERRASSEMENT PISTE STABILISE | | | | ■ | ■ | | | | | | | | |
| EMPIERREMENT PISTE STABILISE | | | | ■ | ■ | | | | | | | | |
| CREATION GIRATOIRE | | | | ■ | ■ | | | | | | | | |
| POSE DE BORDURES / VOLIGES | | | | | ■ | ■ | ■ | ■ | ■ | ■ | | | |
| POSE PAVES | | | | | | | | | ■ | ■ | ■ | | |
| SABLE STABILISE | | | | | | | | | | ■ | ■ | ■ | |
| ENROBES RD | | | | | | | | | | | ■ | ■ | ■ |
| ENROBES PISTES | | | | | | | | | | | | ■ | ■ |
| MISE EN ŒUVRE DE SABLE POUR OYATS | | | | | | | | | | | | ■ | ■ |
| ENDUITS TROTTOIRS | | | | | | | | | | | | | ■ |
| SIGNALISATION | | | | | | | | | | | | | ■ |
| TRAVAUX EN ROUTE BARREE SAUF RIVERAINS / DEVIATION PAR RD 3 | | | | | | | | | | | | | |